



חיפה

קייטנת קיץ על גלגלים | 16-20.8.26

זרייב

שעות / יום	יום ראשון 16.8	יום שני 17.8	יום שלישי 18.8	יום רביעי 19.8	יום חמישי 20.8
08:00	פתיחת קייטנה, רישום ויציאה לדרך	מפגש ויציאה לדרך	מפגש ויציאה לדרך	מפגש ויציאה לדרך	מפגש ויציאה לדרך
09:30	ארוחת בוקר	ארוחת בוקר	ארוחת בוקר	ארוחת בוקר	ארוחת בוקר
10:00	פארק עין אפק פעילות ODT	תצפית מבת גלים + רכבל	קרקס פלורנטיין	טכנודע חדרה	גן גורו
12:30	ארוחת צוהריים חמה	ארוחת צוהריים חמה	ארוחת צוהריים חמה	ארוחת צוהריים חמה	ארוחת צוהריים חמה
13:00	סרט ופוקורן	מוזיאון חיל הים		המשך פעילות טכנודע	שביל צביקה קפלן
16:00	חזרה משוערת	חזרה משוערת	חזרה משוערת	חזרה משוערת	חזרה משוערת



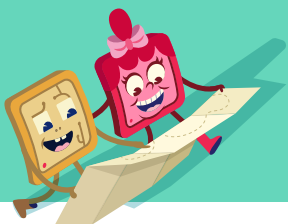
חיפה

קייטנת קיץ על גלגלים | 23-27.8.26

זרייב

שעות / יום	יום ראשון 23.8	יום שני 24.8	יום שלישי 26.8	יום רביעי 26.8	יום חמישי 27.8
08:00	מפגש ויציאה לדרך	מפגש ויציאה לדרך	מפגש ויציאה לדרך	מפגש ויציאה לדרך	מפגש ויציאה לדרך
09:30	ארוחת בוקר	ארוחת בוקר	ארוחת בוקר	ארוחת בוקר	ארוחת בוקר
10:00	נחל אלון פעילות ODT	בלאגן יגור	גשר התלוי	מיומנה תאטרון יהלום ר"ג	פלנתניה
12:30	ארוחת צוהריים חמה	ארוחת צוהריים חמה	ארוחת צוהריים חמה	ארוחת צוהריים חמה	ארוחת צוהריים חמה
13:00	גן חיות מוצקין	מעין אלרואי	עולם החיות המופלא מרכז הקונגרסים חיפה	מקורות הירקון שכשוך	חוף דור פעילות עפיפונים
16:00	חזרה משוערת	חזרה משוערת	חזרה משוערת	חזרה משוערת	חזרה משוערת

הקייטנה תתקיים בכפוף למצב הביטחוני וייתכנו שינויים בלוח.



קייטנת קיץ על גלגלים | עלויות ומידע נוסף

3רייב



לקבוצות בגילאים 8-11
יתלווה מדריך בוגר ומדריך צעיר.
לקבוצות בגילאים 6-8
יתלווה מדריך בוגר
ו-2 מדריכים צעירים.



5% הנחה
ברישום ילד נוסף / ברישום
לשני המחזוריים
אין כפל הנחות



עלות (כולל מע"מ) לילד
למחזור קייטנה אחד
750₪
(המחיר הינו מחיר מסובסד וכולל מע"מ)



המחיר כולל ארוחת בוקר
בפריסה (לחמניות, גבינות,
ירקות, ממרחים ופרי)
וארוחת צהריים חמה
ומשתנה כל יום.



הקייטנה כפופה
למשרד החינוך ובהתאם להנחיות
חדר מצב ופיקוד העורף.
אבטחה ע"פ האישור הביטחוני



הקייטנה תנוהל ע"י
מנהל קייטנה מוסמך

לשאלות בנושא רישום, תשלום ובקשות מיוחדות יש לפנות לרונית 053-7620726
בנוסף ניתן לפנות אלינו במייל employee-experience@mobileye.com

- הורה שביטל את השתתפות ילדו בקייטנה מעל ל-14 יום לפני מועד תחילת הקייטנה, יקבל החזר מלא על דמי השתתפות הילד.
- הורה שביטל את השתתפות ילדו בקייטנה מתחת ל-14 יום ועד 7 ימים לפני תחילת הקייטנה, יקבל החזר בגובה 50% מדמי השתתפות הילד.
- הורה שביטל את השתתפות ילדו בקייטנה פחות מ-7 ימים לפני תחילת הקייטנה (או לאחר תחילתה), ישלם את מלוא סכום עלות הקייטנה.